
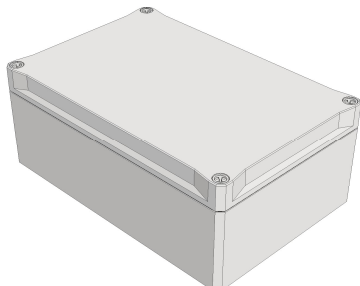
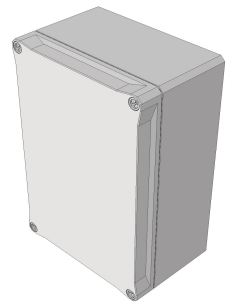


<b>Gehäuse</b> (alle Varianten & Farben) <b>Enclosure</b> (all versions & colors)	abstrahlbare Verlustleistung $P_{ab}$ [W] für $\Delta t_{50\%}=1K$ Radiated power loss $P_{out}$ [W] for $\Delta t_{50\%}=1K$		
<b>MBI 180908 quer crosswide</b>	ca. 0,14	(konservativ, da nicht linear) (conservative, not linear)	
<b>MBI 180908 hochkant upright</b>	ca. 0,15	(konservativ, da nicht linear) (conservative, not linear)	



Ausrichtung: **QUER**  
Positioning: **CROSSWISE**

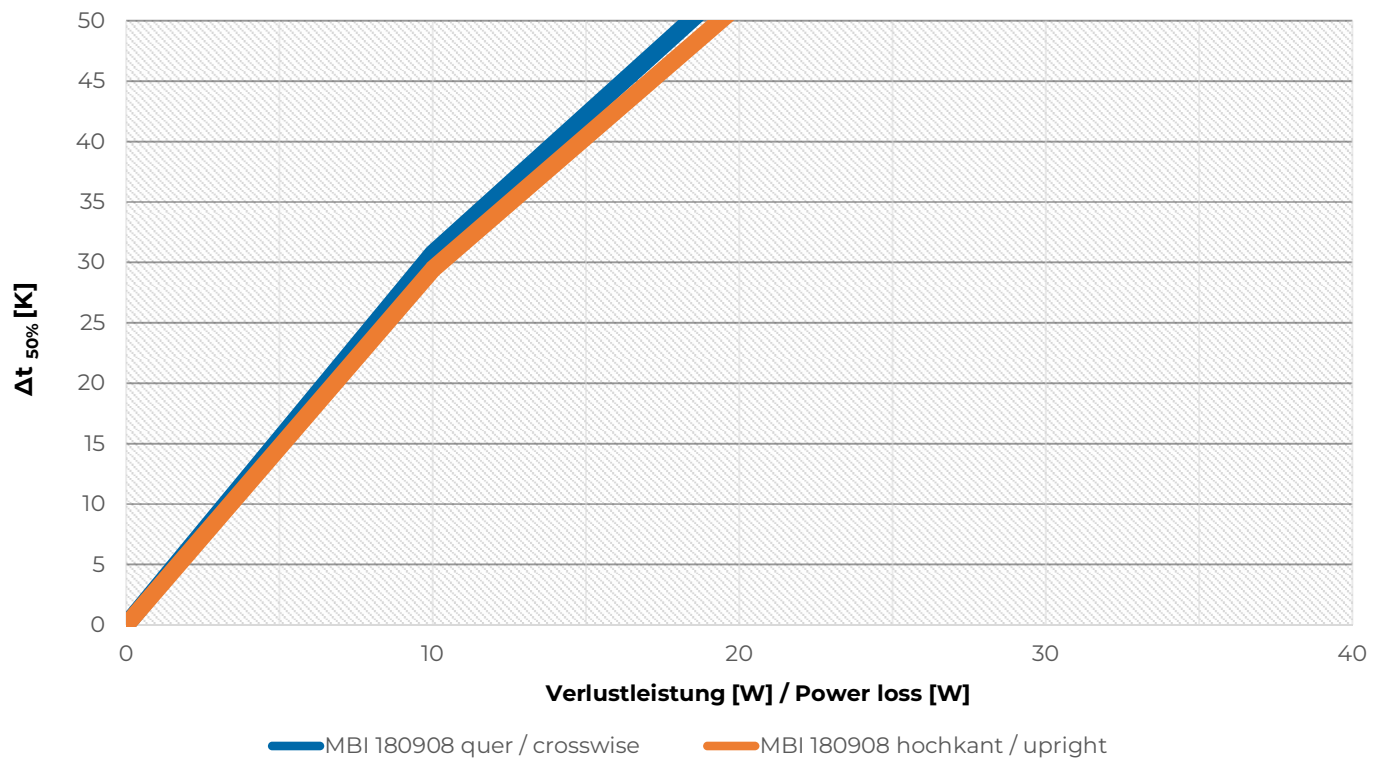


Ausrichtung: **HOCHKANT**  
Positioning: **UPRIGHT**

\*Darstellung Gehäuse exemplarisch  
\*Exemplary illustration of enclosure

**Temperaturerhöhung  $\Delta t$  durch Verlustleistung, 50% Gehäusehöhe**

Temperature increase  $\Delta t$  due to power loss, 50% enclosure height



(berechnet gemäß IEC TR 60890)  
(calculated according to IEC TR 60890)